

HONDA



**BIEN CHOISIR
SON MOTOCULTEUR ?**



MOTOBINEUSE OU MOTOCULTEUR ?

La motobineuse est une cellule motrice équipée d'un outil rotatif permettant le travail du sol. Elle remplit exclusivement cette fonction et il est possible de lui adjoindre différents accessoires (le plus courant étant le butteur, ou les émousseurs). Le motoculteur est comme la motobineuse une cellule motrice, mais généralement d'un gabarit supérieur. On peut l'équiper d'outils rotatifs comme la motobineuse, mais également d'une très grande diversité d'accessoires : labour, fraise arrière, lame à neige

Les motoculteurs sont donc dit « transformables » et sont tous équipés d'une prise de force permettant d'entraîner les accessoires tels que fraise arrière ou autres. Ils sont généralement décarotables, ce qui facilite la manœuvre (demi-tour en bout de raie).

QUE PUIS-JE FAIRE AVEC MON MOTOCULTEUR ?

Bêcher, biner, sarcler avec les outils rotatifs

L'outil rotatif ou « fraise » est le plus utile de tous les outils : il retourne, ameublir, aère la terre, hache et enterre les mauvaises herbes, enfouit les engrais ou le fumier. L'outil rotatif se monte très rapidement sur les arbres de sortie de la cellule motrice qui devient alors une « motobineuse ». Un éperon fixé à l'arrière assure le freinage et la profondeur de travail.

Il existe plusieurs types d'outils rotatifs, chacun étant plus particulièrement adapté à un travail donné. On les reconnaît à la forme des couteaux.

FACILE À UTILISER

L'usage d'un motoculteur ou d'une motobineuse ne présente aucune difficulté après un petit apprentissage. Bien équilibrés, dotés d'un moteur puissant qui assure un avancement régulier, ce ne sont pas des appareils qui nécessitent beaucoup de force.

QUELLE(S) UTILISATION(S) ?

Technique	Motobineuse	Motoculteur
Labour	Oui (fraise, couteau labour)	Oui (charrue)
Fraisage / Binage	Oui (fraise, couteau binage)	Oui (fraise, couteau binage)
Buttage	Oui (butteur)	Oui (butteur)
Sarclage	Oui (fraise, couteau sarclage)	Oui (fraise, couteau sarclage)
Récolte	-	Oui (arracheuse de pommes de terre pour motoculteur)
Coupe et tonte	Oui (dresse bordure)	-

LES PRINCIPAUX CRITÈRES DE CHOIX

La motorisation

Le moteur est l'organe fondamental de votre machine. Les moteurs Honda sont réputés pour leur fiabilité, leurs performances et leur longévité. Ils vous offriront toujours la bonne puissance en fonction du travail que vous avez à faire.

Le confort

Honda a fait des choix techniques : un centre de gravité très bas dans ses motoculteurs... Ces choix permettent au motoculteur de pénétrer facilement dans tous types de terre, pour vous offrir des performances inégalées. Après des heures de travail ou un usage régulier vous n'aurez pas de sensations de fourmillements, car nos motoculteurs sont très faibles en vibrations. Pilotez sans effort nos motoculteurs en toute sécurité grâce à ses commandes au guidon, à portée de mains.

La polyvalence

De la motobineuse au motoculteur, Honda vous propose une large gamme d'accessoires pour répondre à toutes vos attentes.

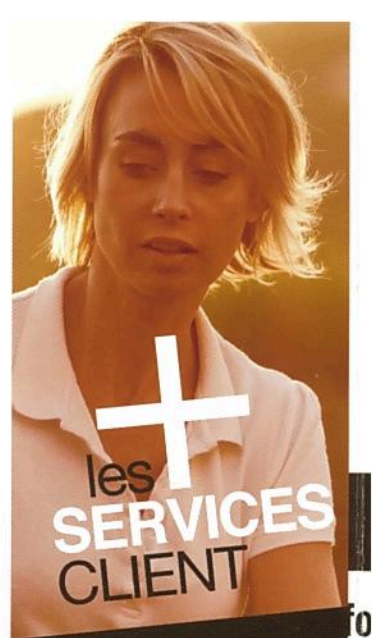
CONSEILS D'ENTRETIEN

Les éléments de sécurité et les éléments de fixation des outils doivent être entretenus et vérifiés régulièrement.

- Nettoyer le carter et le châssis après chaque séance de motoculture. Utiliser un grattoir en bois ou plastique pour faire tomber les mottes de terre collées au carter.
- Contrôler le niveau d'huile avant chaque séance de travail.

BON À SAVOIR

Filtre à air et bougie propres assurent le bon démarrage du moteur, limitent la consommation d'essence et la pollution. Pour tous remplacements de pièces nous vous recommandons d'utiliser des pièces d'origine HONDA afin d'être assuré de retrouver un outil aux performances inchangées.



ACCUEIL & CONSEILS

- ▣ Un large choix de produits dans une gamme complète
- ▣ Sélection d'un modèle parfaitement adapté à vos besoins
- ▣ Conseils pour le choix d'accessoires d'origine Honda ou l'entretien courant

APRÈS-VENTE

- ▣ Parfaite maîtrise technique du personnel, formé dans notre centre agréé Honda
- ▣ Chaque produit pris en charge subit un diagnostic et une évaluation des opérations de réparation
- ▣ Assistance technique aux distributeurs assurée par Honda
- ▣ Assistance consommateur disponible au 01 60 37 32 56 horaires d'accueil 9h/17h.

PIÈCES DE RECHANGE

Disponibilité des pièces d'origine Honda garanties pendant au moins 10 ans. ⁽¹⁾

PRISE EN MAIN


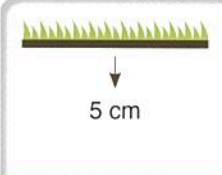
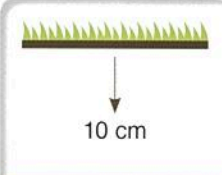
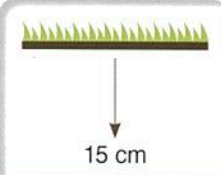

Votre matériel livré, prêt à l'emploi

GARANTIE CONTRACTUELLE 2 ANS

Pensez à l'extension de garantie

Améliorer la structure de votre sol !

Pour votre potager, vos massifs ou votre pelouse

					
	L'ÉMOUSSAGE	LE SARCLAGE	LE BINAGE	LE BÊCHAGE	LE LABOUR
COMMENT ?	À l'aide d'un émoisseur	À l'aide d'un outil rotatif	À l'aide d'un outil rotatif	À l'aide d'un outil rotatif	À l'aide d'une charrue
POURQUOI ?	<ul style="list-style-type: none"> ▶ Enlève la mousse afin que votre gazon reste en bonne santé et ne perde pas son éclat 	<ul style="list-style-type: none"> ▶ Arrache les mauvaises herbes en surface pour obtenir un beau potager et faciliter la croissance de vos légumes 	<ul style="list-style-type: none"> ▶ Emette la terre en surface ▶ Elimine les mauvaises herbes ▶ Economise l'arrosage 	<ul style="list-style-type: none"> ▶ Ameublir le terrain pour faciliter la pousse des racines en profondeur ▶ Débarrasse des mauvaises herbes ▶ Enfouit les engrais pour fertiliser le sol 	<ul style="list-style-type: none"> ▶ Retourne la terre* ▶ Ameublir le sol <p><small>* l'aère et le rend plus homogène pour fertiliser le sol</small></p>
QUAND ?	A utiliser au moins 2 fois par an : en automne et au printemps. Votre gazon doit être légèrement humide	Avant la floraison des mauvaises herbes pour éviter la dispersion des graines	1 à 2 jours après une journée de pluie ou d'arrosage	Un sol ni trop sec ni trop humide !	Pour les grands potager

LE CALENDRIER

	AUTOMNE			HIVER		PRINTEMPS			ÉTÉ	
	Bêcher	Émousser	Labourer	Bêcher	Biner	Émousser	Sarcler	Biner		

LES ACCESSOIRES

	FG 110	FG 201	FG 205	FG 320	F220	FJ 500 SE / SER	FJ 500 DE	F 506	F 560	FF 300	FF 500	FR 750
ROUE DE TRANSPORT	●	●	●	●	●	○	●	○	○	●	●	●
ENTRETIEN DE LA PELOUSE												
SCARIFICATEUR	○	○			○	○	○	○	○			
EMOUSSEUR	○	○	○		○	○	○	○	○			
COUPE-BORDURES		○										
TRAVAIL DE LA TERRE												
EMIETTER (FRAISES ARRIÈRE)									○	●	●	●
BUTTEUR		○			○	○	○	○	○	○	○	
ARRACHEUSE DE PDT						○	○	○	○			
SARCLER	●				○	○	○					
BINER		●		●	●	○●	○	○	○	●	●	
BÊCHER			●	●	●	○●	○	○	○	●	●	
LABOURER					○	○●	○	○	○	●	●	
LABOURER AVEC UNE CHARRUE								○	○			
ÉQUIPEMENT NEIGE												
LAME À NEIGE							○	○	○			
CHAÎNE À NEIGE							○	○	○			